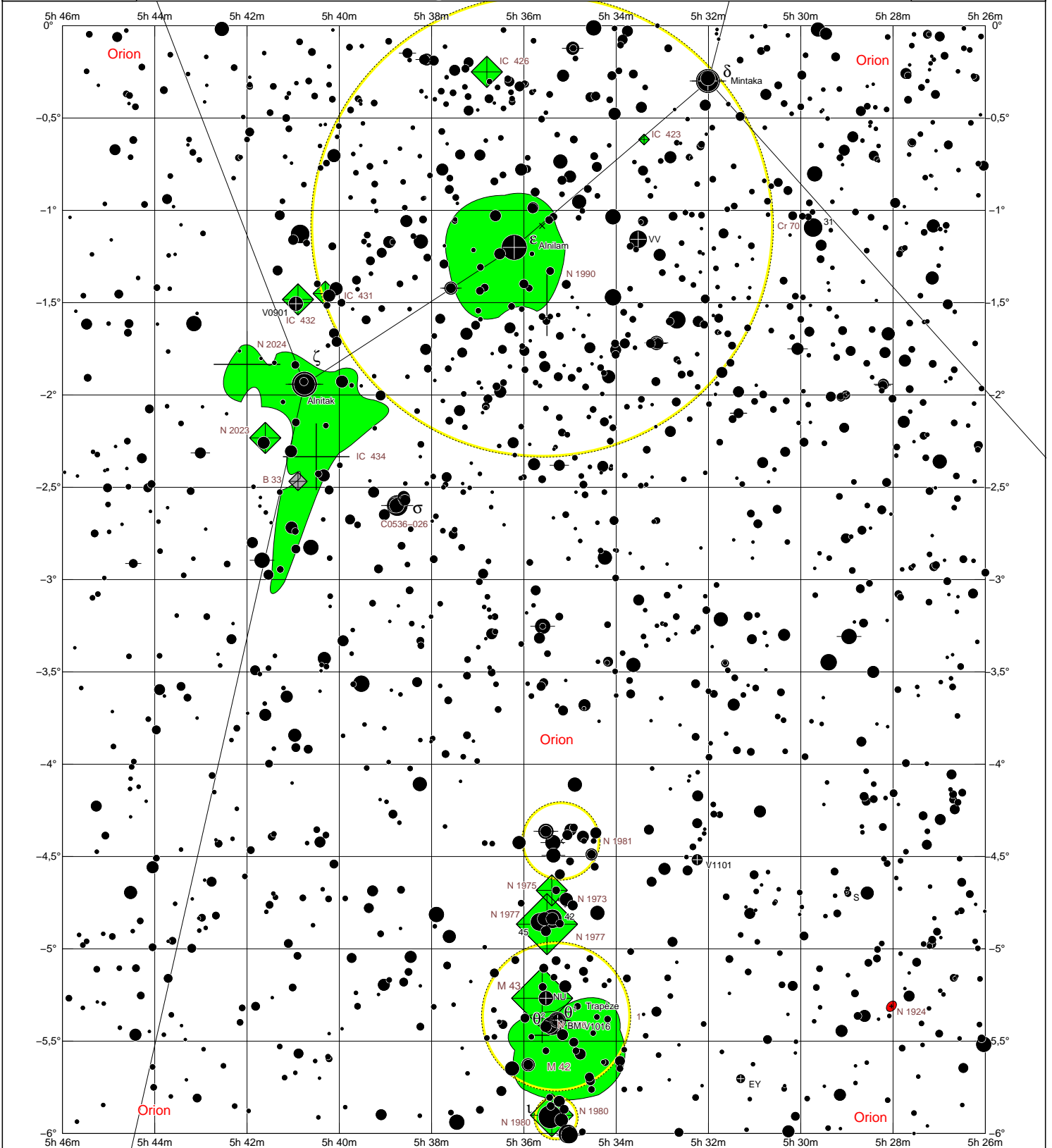


Époque 2000,0

région du baudrier d'Orion

Zoom = 8 X



COELIX

www.ngc7000.com

Magnitudes stellaires



<p>Écliptique 240°</p> <p>Équateur galactique 324°</p>	<p>Amas stellaires ouverts</p>	<p>Amas globulaires</p>	<p>Nébuleuses planétaires</p>	<p>Nébuleuses diffuses</p>	<p>Nébuleuses obscures</p>	<p>Galaxies</p>	<p>Quasars</p>	<p>Étoiles doubles ou multiples</p>
	<p>Amas de galaxies</p>	<p>Étoiles variables</p>						